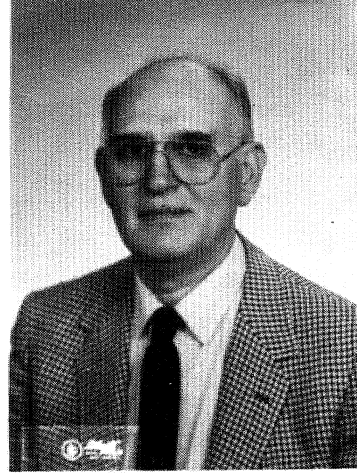


## JMO ALTIN ÇEKİÇ BİLİM: ÖDÜLÜ VE PROF. DR. ENGİN MERİÇ

1992 yılından itibaren, Jeoloji Mühendisleri Odası tarafından ülkemizde jeoloji biliminin gelişmesine üstün katkıları olan araştırmacılara Altın Çekiç Jeoloji Bilim •Ödülü verilmeye başlanmış ve ilk ödül ODTÜ Jeoloji. Mülhendisliđi Bölümü Öğretim Üyelerinden. Prof. Dr. Ayhan. Erler'e, 1993 yılına ilişkin ödül ise İstanbul Üniversitesi Mühendislik Fakültesi Jeoloji Mühendisliđi Bölümü Öğretim Üyelerinden Prof. Dr.-Engin Meric'e verilmiştir,-Prof., Dr. Ayhan Erler'in özgeçmişini Jeoloji. Mühendisliđi Dergisi, Sayı: 4Ö'ta sunulmuştu. Bu sayıda, da Prof. Dr. Engin Meric'in özgeçmişini sunuyoruz. Kendisini .kutlar, bundan somaki çalışmalarında bu üstün basanlarının, devamını dileriz.



### PROF. DR. ENGİN MERİÇ'İN ÖZGEÇMİŞİ

Doğum Yeri ve Tarihi:

İstanbul, 19 Nisan 1936

Medeni Hali:

Evlı., 1 kızı var.

**Öğrenim** Durumu:

Bostancı ilkokulu (istanbul)

Sarar ilkokulu (Ankara)

Gazi İlkokulu (İstanbul) 1942-1947

Yeni Kolej (istanbul) 1947-1950

.Kabataş Erkek Lisesi (istanbul) 1950-1954

istanbul Üniversitesi Fen Fakültesi Jeoloji Bölümü

Lisans 1955-1960

Doktora 1960-1963

Askerlik Görevi:

istihkam Okulu (İstanbul) 1965-1967

Ödüller:

LM,O, Altın Çekiç 1993

Jeoloji **Bilim** Ödülü.

### Bulunduđu Görevler:

İstanbul Üniversitesi Fen Fakültesi

Jeoloji Bölümü

Asistan 28.3.1960-29.9.1973

istanbul Teknik. Üniversitesi

Maden Fakültesi 29.9-1973-21.9.1991

Jeoloji Mühendisliđi Bölümü

Doçent 1974

Rprofesör 1982

Bölüm Başkan. Yıd. 1982-1983

Anabilira Balı Başkanı 1988-1991

istanbul Üniversitesi Mühendislik Fakültesi Jeoloji Müh.

Böl. 21.9.1991-Devam ediyor

Bölüm Başkan. YKL 1992-Devam ediyor

Yazı **İnceleme** Kurulu **Üyeliđi**:

Türkiye Jeoloji Kurumu Bülteni

Tütkiye Jeoloji Bülteni

Selçuk. Üniversitesi Mühendislik-Mimarlık Fakültesi Dergisi

Cumhuriyet Üniversitesi Mühendislik Fakültesi Dergisi

Geosound- Yerbilimleri

Çukurova Üniversitesi Mühendislik-Mimarlık Fakültesi Dergisi

Yabancı Lisan:

Fransızca, ve az İngilizce

Prof. Dr. Engin. MERİÇ'in YAYIN LİSTESİ:

a. Makaleler

(Ekte sunulmuştur)

b. Kitaplar

•(Ekte sunulmuştur) \*

c. Yurtiçi Kurultay Sunuları

'(Ekte sunulmuştur)

d Yurtdışı Kurultay Sunulan

(Ekte sunulmuştur)

e. Yurtiçi Seminer Sunuları

(Ekte sunulmuştur)

f. Tezler

MERİÇ, E., 1963, Kahta-Nemrut Dağı arasındaki bölgele jeolojik ve paleontolojik etüdü. 1st Üniv... Fen. Fak., Doktora Tezi, 114 s» 21 levha.

MERİÇ, E., 1974, Türkiye'de bulunan başlıca Loftusidae ve GıMtoidea'lerin stratigrafik yaydımı ve paleontolojik. incelemesi. İTÜ Maden Fak., Doçentlik Tezi.

MERİÇ, E., 1976, Bazı Üst Kretase ve Tersiyer bentonik foraminiferlerinde çoğalma. İTÜ Maden Fak., Ftofe.sorlik.Tezi., 89 s., 27 levha.,

g. Projeler

1. DİZER,, A., ve MERİÇ, E., 1972, Kuzeybatı Anadolu'da Kretase-Eosen sınırının mikroorganizmalar ile tesbiü. TJBXA.K., •tarafından desteklenen 33 no Ju proje.

2. MERİÇ, E., 1986, Güneydoğu Anadolu petrol bölgesi Üst Kretase-Paleoseo-Alt. Eosen yaşlı çökellerin paleontolojik değerlendirilmesi ve biyostratigrafik verilerin sağlanması., TP.A.O., Arşiv No: 21.93,1.77 s.

3. CITA-SIRONI, M. B., YANK.O, V. ve MERİÇ, E., 1992, Ağır metal kirlenmesinin göstergeleri olarak bentik foraminiferler: Akdenizin biyolojik gözlemi için yeni bir metod. Avrupa Topluluğu tarafından desteklenen proje çalışmalarına Mayıs 1993 içinde İskenderun Körtzinde başlanacaktır.

h. Görev aldığı diğer üniversiteler

Ege Üniversitesi Fen Fakültesi

Jeoloji Bölümü 1977-1978

Selçuk Üniversitesi Fen. Fakültesi

Jeoloji Bölümü. ' 1973-1982

Selçuk Üniversitesi müh. Mim, Fak...

Jeoloji. Mühendisliği Bölümü 1984 (Rotasyon)

i • Görev aldığı uluslararası kuruluşlar

International Paleontological

Association 1972-1976

Konsey Üyeliği (Türkiye Temsilcisi) 1976-1980

f. Bilimsel Etkinlikler

Prof. Dr; Engin MERİÇ tarafından bulunarak adlandırılan *Dizerina* (1978) ve *Pseudomphalocyclus* (1980) adlı. iki. foraminifer cinsi Alfred R. Loeblich, Jr. ile Helen Tappao tarafından, hazırlanarak 1988'de yayınlanan "'Foraminiferal Genera and Their Classificalioo"<sup>11</sup> adlı kitaba alınmıştır., Ayrıca- yine araştırmacı tarafından, bulunmuş olan çeşitli. Loftusia türleri de Catalogue of Foraminifera'ya dahil edilmiştir.

Science Citation Index'e giren Micropaleontology mecmuasında 1967-1992 yılları arasında 9 makalesi yayınlanmış olup, tanınmış 29 yabancı araştırmacı tarafından 19 eserine atıfta bulunulmuştur.

#### MAKALELER

MERİÇ,, E., 1964, Orintoididaelerin çoğalması hakkında- A propos de la reproduction des Orbitoididae - MTA Enstitüsü Dergisi, No: 63, pp. 22-28, pis. 1-4,

'MERİÇ, E., 1965, Sur deux nouvelles espèces de Loftusia et un nouveau geme- Asterosomalina. Revue de Micropaléontologie, Vol. 8, No: 1, pp. 45-52, pis., 1-2.

MERİÇ, E., 1965, Kahta-Nemrut dağı arasındaki bölgenin jeolojik, ve paleontolojik etüdü- Etude géologique- et paleontologique de la région entre Kahta, et Nemrut, dağ-, istanbul Üniv. Fen Fak. Mean., Seri B, Cilt 30, No: 1-2,pp.55-107,pls.1-20,

MERİÇ, E., 1966. Chbitoididaelerin çoğalması hakkında (İkinci kısım)- A propos de la reproduction, des Orbitoididae (Deuxième partie)-.. MTA,Enstitüsü. Dergisi, No: 66, pp... 143448, pis. 1-3..

MERİÇ. E., and DEVRIES, A., 1966, Note sur les affleurements maestrichtiens de la région de Kahta (Turquie)-. Travaux, de l'Institut de Géologie et d'Anthropologie Préhistorique de la Faculté des Sciences de Poitiers., Tome, VII, pp. 3-15.

MERİÇ, E., 1966, Bir Orbitoides media (d'Archiac) ferindeki. şizogoni durumu, hakkında- A propos d'un ças de sehizogome dans un individu d'Orbitoides media (d'Arehiac)-. MTA Enstitüsü. Dergisi, No: 67, pp. 93-96., pis. 1-2,

- MERİÇ, E., 1967, An aspect, of *Omphalocyclus macroponis* (Lamarck). *Micropaleontology*, 13 (3), pp. 369-380, pis. 1-4.
- MERİÇ, E., 1967» Türkiye'deki bazı Loftusiidae ve Orbitoididae'ler hakkında-Sur quelques Loftusiidae et Orbitoididae de la Turquie-Istanbul Üniv. Fen Fak. Mecm., Seri B, Cilt. 32, No: 1-2, pp. 1-58, pis. 1-36,,
- MERİÇ, E., 1970, Schizogony in *Orbitoides apiculatus* var. *gnienbachensis*. *Micropaleontology*, 16 (2), pp. 227-232, pis. 1-2.
- MERİÇ, E., 1971, An additional, aspect of reproduction in the *Orbitoididae*. *micropaleontology*, 17 (1), pp. 99-104,, pis. 1-2.
- MERİÇ, E., 1972, Orbitoides cf. *médius* (d'Archiac)'in bir teratolojik şekli hakkında - A propos d'une forme teratologique d'*Orbitoides* cf. *médius* (d'archiac)-. *Istanbul Üniv. Fen Fak., Mecm., Seri B, Cilt 37, No: 3-4, pp. 239-244, pi. 1.*
- MERİÇ, E., 1973, Mutki (Bitlis) S'indeki sınırlı bir Üst Maestrihtiyen mostrasının varlığı hakkında - Sur la presence d'un petit affleurement de Maestrichtien supérieur au S'de Mutki (Bitlis-Turquie)-. *Istanbul Üniv, Fen Fak., mecm., Seri B, Cilt 38, No: 1-4, pp. 49-51, pi 1,*
- MERİÇ, E., 1973, About the schizogony observed, in the *Discocyclus archiaci* (Schlumberger). *Re vista espanola de Micropaleontologia*, 5 (3), pp. 403-408, pLL
- MERİÇ, E., 1974, *Orbitoides apiculatus* Schlumberger *pamiri* n. ssp. du Maestrichtien supérieur du Taures Lycian (Turquie)', *Revista espanola de Micropaleontologia*, 6(1), pp. 135-144, pis. 1-4.
- MERİÇ, E., 1974, Orbitoididae familyasının değişik cins ve türlerindeki ekvatorial ve lateral loca duvarlarının özellikleri - Characteristic internal features of the walls of equatorial and lateral chambers of various genera and species belonging to the Orbitoididae family-, *Istanbul Üniv. Fen Fak., Mecm., Seri B- Cilt 39, No: 3-4, pp., 211-217, pis. 1-6.*
- MERİÇ, E., 1974, *Pseudorbitolina marthae* Douvillé'nin güneydoğu Türkiye'deki Maestrihtiyen katmanlarında bulunuşu- Note sur la presence de *Pseudorbitolina marthae* Douvillé dans les couches du Maestrichtien au Sud-Est de la Turquie-, *Istanbul Üniv, Fen Fak., Mecm., Seri B, Cilt 39, No: 3-4, pp., 219-222,, pis. 1-2.*
- MERİÇ, E., 1974., *Cyclopsinella* cinsinin güneydoğu Türkiye'de Üst Maestrihtiyen katmanlarında, bulunuşu-Sur la presence du genre *Cyclopsinella* dans les couches de Maestrichtien supérieur au Sud-Est de la Turquie-. *Istanbul Üniv. Fen Fak., Mecm., Seri B, Cilt 39, No: 3-4, pp. 223-226, pL 1.*
- MERİÇ, E., 1974, Loftosia cinsinin Göynük (Bolu, NW Türkiye) dolaylarında bulunuşu-Sur la presence du genre Loftosia aux environs de Göynük (Bolu, Nord-Ouest de la Turquie-. *Istanbul Üniv. Fen Fak. Mecm., Seri B, Cilt 39, No: 3-4, pp. 227-232,*
- MERİÇ, E., 1975, A new aspect of reproduction in the Orbitoididae. *Micropaleontology*, 21 (3), pp. 342-345.
- MERİÇ, E., 1975, Loftusiidae familyasının Türkiye'deki, coğrafi dağılımı. TBTA -V. Bilim Kongresi, pp. 161-169,, İzmir..
- MERİÇ, E., 1976., Orbitoididae familyasına ait bazı tür isimlerindeki takı değişiklikleri hakkında - ön. some suffix, changes, concerning the species-group names of the Orbitoididae family-, MTA Enstitüsü Dergisi, No: 85- pp. 173-175.,
- MERİÇ, E., 1976, Bazı Üst Kretase ve Tersiyer beotonik foraminiferlerinde çoğalma. İTÜ Kütüphanesi, Sayı 1064, pp., 1-89, pis. 1-27..
- MERİÇ, E. arid MOJAB, F., 1977, Loftosia. cinsine ait farklı türlerin yeryüzeri üzerindeki, coğrafi dağılımı. TBTA., VI. Bilim Kongresi, pp. 47-56, Ankara.
- MERİÇ, E. and MOJAB, F., 1977, World-wide geographical distribution of the species of the foraminiferal genus Loftosia.. *Istanbul Üniv. Fen Fak. Mecm., Seri B, Cilt 42, No: 1-4, pp., 143-155.,*
- MERİÇ, E., 1978, Dizerina, a new genus from the Upper Maestrichtian of northeastern Turkey. *Micropaleontology*, 24 (1), pp. 97-108, pis. 1-4.
- MERİÇ, E., 1978, Güneydoğu Türkiye'de Sinan Formasyonu alt. üyesi ve Besni Formasyonu'nun fauna özellikleri. *TJK-Bül.*, 21 (2), pp., 95-96.
- MERİÇ, E., 1979, A different view on the origin of some conical forms of *Miogyropsinella dehaarti* (van der Vlerk). *Revista Espanola de Micropaleontologia*, 11 (3), pp. 305-508, 0.1.
- MERİÇ, E., 1979, Loftosia ketini (foraminifère) nouvelle espèce du Maestrichtien., *Revista Espanola de Micropaleontologia*» 11 (3), pp. 509-516, pis. 1-2.
- MERİÇ, E., 1980, *Pseudomphalocyclus blumenthali*, a new genus and species from, the Upper Maestrichtian of southern Turkey. *Micropaleontology*, 26 (1), pp. 84-89, pis. 1-2,

- MERİÇ, E., 1981, Kahta-Adıyaman ile Fırat nehri arasındaki bölgenin Nummulit faunası. S. Ü. Fen. Fak. Dergisi, Seri A, Sayı 1, pp. 19-24.
- MERİÇ, E. and GÖRÜR, N., 1982, Haymana-Polatlı Havzasındaki Çaldağ Kireçtaşının yaş konağı. MTA Enstitüsü Dergisi, No: 93-94, pp. 137-141.
- MERİÇ, E., 1932, A review for the validity of subspecies of Orbitoides (Simplorbites) gensacicus (Leymerie), 1 Revista Espanola de Micropaleontologia, 14, pp. 145-149, pis. 1-2.
- DİZER, A. ve MERİÇ, E., 1983, Kuzeybatı Anadolu'da Üst Kretase-Paleosen Biyostratigrafisi. MTA Enstitüsü Dergisi, No: 95-96, pp. 149-163.
- MERİÇ, E., 1983, Okyanus dibi vahaları. Yeryuvarı ve insan, 8(1), pp. 3-6.
- MERİÇ, E., 1984, Scandonea de Castro (1971)'nin Paleosendeki varlığı hakkında. TJK. Bült, 27 (1), pp. 41-44, pis. 1-2.
- KAYA, O., DİZER, A. TANSEL, L. MERİÇ, E., 1984, Ereğli (Zonguldak) alanının kretase stratigrafisi, MTA Enstitüsü Dergisi, No: 99-100, pp. 1-15.
- MERİÇ, E., 1985, Loftusia anatolica MERİÇ'in Neotetis içinde yayılımı, TJK Bül, 28 (1), pp. 11-18.
- MERİÇ, E., OKTAY, F.Y., ÖZER, S., 1985, Besni Formasyonu'nun Alıdamı (Kahta-Adıyaman) kuzeybatısındaki stratigrafik gelişimi ile ilgili yeni gözlemler. Jeoloji Mühendisliği, 25, pp., 51-54.
- MERİÇ, E., ÖZÇELİK, O., 1985, Yıldızlıdağ (Seydişehir-Konya) kuzeydoğusunda Kretase-Paleosen yaşlı istifin yapısal gelişimi hakkında yeni görüşler., Akdeniz Üniversitesi İsparta Mühendislik Fakültesi III Mühendislik Haftası» Bildiriler, pp. 213-218.
- MERİÇ, E., 1986, Deniz dibi termal kaynakların canlı yaşamına etkisi hakkında güncel bir örnek. (Ilica-Çeşme-tzmr), TJK Bült., 29 (2), pp. 17-21.
- MERİÇ, E., 1986, Türkiye'de çoğalma sırasında fosilleşmiş doğa harikası Üst Kretase (Maestrihtiyen) yaşlı bentik foraminifer örnekleri.. Ege Üniv, Fen Fak., Dergisi, Seri B, Cilt 8,1. Ulusal. Tabiat Tarihi Müzeleri Sempozyumu özel sayısı, pp. 201-211.
- MERİÇ, E., ŞENGÜLER, L., 1986, Göynük (Bolu- KB Anadolu) çevresinde Üst Kretase-Paleosen stratigrafisi üzerine yeni görüşler Jeoloji Mühendisliği, 29, pp. 61-64.
- MERİÇ, E., GÜCÜM, A. H., 1987, Karaman (GD Konya) yöresinde Arslanköy ve Karaisalı formasyonlarının yaşı hakkında, yeni görüşler. AÜ İsparta Mühendislik Fakültesi Dergisi, Jeoloji, Sayı 3, pp., 91-96.,
- MERİÇ, E., 1937, Adıyaman yöresinin, biyostratigrafik incelemesi. Türkiye 7. Petrol Kongresi. Bildiriler-Jeoloji, pp, 141-153.
- MERİÇ, E., OKTAY, F. Y., TOKER, V., TANSEL, t, DURU, M., 1987, Adıyaman yöresi Üst Kretase-Eosen istifinin sedimenter jeolojisi ve biyostratigrafisi (foraminifer, nannoplankton ve ostrakod). TJK Bült, 30 (2), pp. 19-32.
- MERİÇ, E., TANSEL, L, 1987, Haymana Havzasında (Orta. Anadolu) Laffitteina bibensis Zonu'nun stratigrafik yayılımı, C. Üniversitesi Müh. Fak. Berg., Seri A, Yerbilimleri, 4 (1), pp. 87-95.,
- MERİÇ, E., 1987, An aspect of some suffix changes concerning the species names of Sirtina and Sistanites. Revue de Paleonbiologie, 6 (2), pp. 20,5.
- MERİÇ, E., TANSEL, I., 1987, Adıyaman. (Güneydoğu Anadolu) yöresinde Omphalocyclus maeroporos - Orbitoides medius biyozonunun steaigrafi konumu. Jeoloji Mühendisliği, 30-31, pp. 43-46.
- MERIC, E., 1988, Siderolites denticulatus Douviliéinin Elmalı (Antalya-GB Türkiye) yöresinde bulunuşu, üzerine, TJK Bül, 31 (1), pp. 29-32, pl. 1.
- MERİÇ, E., SAKINÇ, M., EROSKAY, O., 1988, İstanbul Boğazı ve Haliç dip çökellerinin, evrim modeli. Mühendislik Jeolojisi Bülteni, 10; pp. 10-14.
- MERİÇ, E., 1988, Siderolitinae alt familyasına ait Türkiye'de gözlenen başlıca cins ve türler ile bunların, stratigrafik yayılımı. TPJD Bült., 1/2, pp. 164-171, pis. 1-2.
- ÖNAL, M., HELVACI, C, İNCİ, U., YAĞMURLU, R, MERİÇ, E., TANSEL, L., 1988, Çayırhan {KB Ankara.) kuzeyindeki. Soğukçam Kireçtaşı, Nardin. Formasyonu, ve Kızılçay Grubunun. Stratigrafisi, yaşı, fasiyes ve depolanma ortamları. TPJD,.. Bül, 1/2, pp. 152-163
- KARAMAN,, M. E., MERİÇ, E., TANSEL, L., 1988, Çünir (İsparta) dolaylarında Kretase-Tersiyer geçişi. Akdeniz Üniv. İsparta. Men. Fak. Berg., 4, pp. 80-98.
- MERİÇ, E., SAKINÇ, M., ÖZDOĞAN, M., AÇKUR, T, F., 1988, Yanmburgaz Mağarası kazılarında gözlenen mollusk kavkuları hakkında. Arkeoloji ve Sanat, 40-41, pp., 28-32, pl. L
- MERİÇ, E., TANSEL, t., 1990, Strati.grapM.cal distribution, of Laffitteina bibensis Zone in the Haymana basin. (Central. Anadolia - Turkey). Revista espanola de Mcropaleontologia, 22 (2), pp. 451,458.

- KARAMAN, M., E., MERİÇ, E., TANSEL, L, 1989-90, Gönen-Atabey (İsparta) arasındaki bölgenin jeolojisi., C. Üniversitesi Müh. Fak. Berg., Seri A» Yerbilimleri, 6-7 (1-2), pp., 129-143, pis. 1-2.
- MERİÇ, E., SAKBNTÇ, M., 1990, İstanbul Boğazı güneyi ve Halic'in. Kuvaterner (Holosen) dip tortulları, Foraminifera (Meriç, ed.) pp. 13-41, pis. 1-7.
- PAMPAL, S., MERİÇ, E., 1990, Ereğli (Konya) güney-batısındaki Tersiyer yaşlı tortulların stratigrafisi. Tik BülL, 33 (2), pp. 39-45..
- .MERİÇ, E., 1990» Halic Geçmişe Dönebilecek mi? Arkeoloji ve Sanat», No: 46-49, pp. 30-31.
- ÖZÇELİ&, O., MERİÇ, E., ÖZER, S., 1990, Hisarcık-Esenbey (Bala.bao-Malatya) yöresi Üst Kretase-Eosen istifinin stratigrafik özellikleri.. Selçuk Üniv. Müh. Mm. Fak., Dergisi, 5 (1-2), pp. 20-28.
- ÖZER, S., TANSEL, I., MERİÇ, E., 1990,, Herək©-Kocaeli dolayında Üst. Kretase-Paleosen istifinin biyostratigrafisi (rudist, foraminifer). Selçuk Üniv. Müh. Mm. .Fak. Dergisi, 5 (1-2), 29-40.
- ÇETİN, O., ÖZER, A., GÖKSU, H. Y., BULUR, E., MERİÇ,, E.,, 1990,, Haliç ve Güney Boğaziçi'nden alman mollusk .kavkılarının Elektron Spin Rezonans (ESR) yöntemiyle tarihlendirilmesL VI. Arkeometri Sonuçları toplantısı, pp., 51-58,,
- .MERİÇ,, E., 1991, On the presence of Loftusia anatolica MERİÇ in the maastrichtian seqoen.ce of Kava S. Maria (Monts lepini, Latium Centre - Méridionale, Italy). Bull. Tech. Univ. Istanbul, 44, pp., 97-102,
- MERİÇ, E., SAKINÇ, M., GÖKDOĞAN, M., AÇKURT, F., 1991, On mollusc shells found at the Yanmburgaz Cave (Küçükçekmece-Istanbul-Turkey). J. Islam Aead, Sei, 4 (1), pp. 6-9.
- MERİÇ, E., ÇORUH, T., 1991, Mänlinella, a new genus and discussion on Orbitolites shiazensis RAHAGHÇE, 1983. J. Islam Acad. Sei, 4 (2), pp. 166-169.
- MERİÇ, E., ÇORUH, T., 1991, Discussion on. Omphalocyclus BRÖNN 18:53, Orbitolites cancavatus' RAHAGHT 1976 and Praeomphalocyclus nov. gen. J., Islam Acad Sei, 4 (3), pp. 203-206.
- MERİÇ, E., OKTAY, F.Y., SAKINÇ, M., GÜLEN, D., EDİGER, V.Ş., MERİÇ, N., ÖZDOĞAN, M., 1991, Kuşdili {Kadıköy, İstanbul) Kuvaterner'inin sedimenter jeolojisi ve paleoekolojisi. C. Üniversitesi Müh. Fak. Derg., Seri A, Yerbilimleri, 8, pp. 83-91.
- .MERİÇ, E., OKTAY, F. Y., SAKINÇ, M., GÜLEN,, D., İMAL, A., 1991, Ayamama (Bakırköy-Istanbul)

Kuvaterner istifinin sedimenter jeolojisi ve paleoekolojisi. C. Üniversitesi, Müh. Fak.: Derg., Seri A, Yerbilimleri, 8, pp. 93-100.,

- .MERİÇ, E., AVŞAR, N., 1992, Loftusla turciea Meriç and Avşar n. sp., from the Maastrichtian of eastern Turkey (southeast Elazığ). Micropaleontology, 38 (3), pp. 303-309, pis, 1-2.
- MERİÇ, E., 1992, Twin development in discocyclinidae. Mcropaleontology, 38 (3), pp. 310-312.
- MERİÇ, E., 1992, Schizogany in dizerina anatolica Meriç, .Micropaleontology, 38 (3), pp. 313-314.
- MERİÇ,, E., İNAN, N., 1993- Cideina soezerii (Sirel) Yüzlekler-tanım-lektotip-paratipler ve tartışma. Türkiye Jeoloji Bull., 36/1,45-50.

#### KİTAPLAR

- MERİÇ, E., 1982, TARİHSEL JEOLJİ Selçuk Üniversitesi Fen. Fakültesi Yayınlan., No: 4,209 s., Konya.
- MERİÇ, R, 1983. FOROMİN.İFERLER,.. MTA Enstitüsü Yayınları, Eğitim Serisi, No. 26, 600 s., 119 şekil, 151 levha, Ankara.
- MERİÇ, E.,, 1985, .MÎ.KROPALÉONTOLOJİ. TMMOB Jeoloji Mühendisleri Odası Yayını, No: 19,1.35 s., 83 .şekil, Ankara.
- MERİÇ, R, 1990, MİKROPALÉONTOLOJİ. (İkinci Baskı) TMMOB Jeoloji. Mühendisleri Odası Yayını, No.: 19,135 s., 83 şekil, Ankara..

#### YURTIÇİ KURULTAY SUNULARI

- L MERİÇ, E., 1975, Loftusüdae familyasının Türkiye' deki coğrafi dağılımı, TÜBİTAK,, V. Bilim Kongresi, (29 Eylül-2 Ekim 1975) Yerbilimleri Seksiyona, İzmir.
- 2.. MERİÇ, E. ve MOJAB, F., 1977, Loftusia cinsine ait farklı türlerin yeryuvarı üzerindeki coğrafi dağılımı, TÜBİTAK VI. Bilim Kongresi (17-21 Ekim 1977),, Yerbilimleri. Seksiyonu,, Ankara,..
- 3, .MERİÇ,. Eİ OKTAY R Y. VE ÖZER, S., 1985, Besni Formasyofu'nun Alıdamı (Kahta-Adı yaman) kuzeybatısındaki stratigrafik gelişimi ile ilgili yeni gözlemler. Türkiye Jeoloji Kurultayı (1.8-22 Şubat 1985), .Paleontoloji-Slxali,grafi Oturumu» Ankara.
4. MERİÇ, E.,, 1985, .Deniz dibi termal .kaynakların canlı yaşamı üzerine etkisi hakkında güncel bir örnek (Ilca-Çeşme-tzmir), Türkiye Jeoloji Kurultayı (18-22 Şubat 1985),Paleontoloji-Stratigrafi Oturumu., Ankara.

- 5.. MERİÇ, E. ve ÖZÇELİK, O., 1985, Ydızhdag (Seydişehir-Konya) kuzeydoğusunda Kretase-Paleosen yaşlı istifin yapısal gelişimi hakkında yeni görüşler. Akdeniz Üniversitesi, İsparta Mühendislik Fakültesi, III. Mühendislik Haftası (8-11 Mayıs 1985), Jeoloji Oturumu, İsparta.,
- 6, MERİÇ, E., OKTAY, F.Y., TOKER, V\*. TANSEL, I, ve DORUK, W., 1986, Adıyaman yöresinde Üst Kretase-Eosen yaşlı tortulların biyostratigrafik (Fonunifer, Nannoplankton- Ostrakod) ve sedimentolojik incelenmesi, Türkiye Jeoloji Komitayı (10-14 Şubat 1986), Biyostratigrafi-Paleontoloji Oturumu, Ankara.
7. MERİÇ,» E. ve GÜCÜM, A.H., 1986, Karaman (GD Konya) yöresinde Arslanköy ve Karaisalı formasyonlarının yaş konağı hakkında, yeni görüşler.. Akdeniz Üniv. İsparta Müh., Fak. IV.. Mühendislik Haftası (5-9 Mayıs 1986), Jeoloji Oturumu, İsparta,
- 8., MERİÇ, E., 1986, Türkiye'de gözlenen doğa harikası, bazı örnekler ve çoğalma sırasında fosilleşmiş Üst Kretase (Maestrihtiyen) yaşlı bentik foraminiferler. Ege Üniv. Fen Fak. 'Tabiat Tarihi Müzesi, I. Ulusal Tabiat Tarihi Müzeleri. Sempozyumu (10-12 Eylül 1986), Paleontoloji Oturumu, izmir.
- 9.. MERİÇ, E., ve TANSEL, I., 1987,, Haymana Havzasında Laffitteina bibensis Marie biyozonunun stratigrafik ayıllımı, Türkiye Jeoloji Kurultayı (16-20 Şubat 1987), Paleontoloji ve Biyostratigrafi (Üst Kretase-Tersiyer Biyostratigrafisi Oturumu I), Oturumu» Ankara..
10. MERİÇ, E., 1987, Adıyaman yöresinin biyostratigrafik incelemesi, Türkiye 7. Petrol. Kongresi (6-10 Nisan. 1987), Sedimentoloji Stratigrafi-Paleontoloji-I Oturumu, Ankara,
11. MERİÇ, E. ve SAKINÇ M., 1988, istanbul Boğazi ve Halic'in oluşumu üzerine yeni görüşler. Türkiye'de Kuaterner araştırmaları: Dünü, bugünü, yarını. TÜBİTAK, 27-29 Nisan 1988, Gebze-Kocaeli.
12. QNAL, M., HELVACI, C, İNCİ, U., YAĞMURLU, R, MERİÇ, E. ve TANSEL, İ., 1988, Çayırhan (KB Ankara) kuzeyindeki Soğukçam Kireçtaşı, Nardın Formasyonu ve Kızılcay Grubunun stratigrafisi, yaş, fasiyes ve depolanma, ortamlan., Akdeniz. Üniv. İsparta Müh. Fak. V. Mühendislik Haftası,, (30 mayıs-3 Haziran. 1988), Jeoloji Oturumu, İsparta.
13. KARAMAN, M. E., MERİÇ,, E., ve TANSEL I., 1938, Çünür (İsparta) dolayında Kretase-Tersiyer geçişine ilişkin, bazı yeni stratigrafik ve paleontolojik bulgular; L. Jeoloji ve madencilik Sempozyumu (12-15 Ekim 1988, Sivas).
14. KARAMAN, ME., MERİÇ, E. ve TANSEL, L., 1989, Gönen-Atabey (İsparta) .arasındaki bölgenin jeolojisi, Ahmet Acar Sempozyumu, 16-18 Ekim., 1989, C.Ü. Müh.. Mim. Fak. Jeoloji Müh. Böl. Adana (22)
15. MERİÇ, E., OKTAY, R.Y. SAKINÇ, M., TANER, G., GÜLEN,, DL, EDİGER V.Ş., MERİÇ, M., ÖZDÖĞAN, M. VE ÇETİN, O., 1989, Kuşdili (Kadıköy-İstanbul) Kovaternefinin sedimenter jeolojisi ve paleoekolojisi. Ahmet Acar Sempozyumu., 16-18 Ekim 1989, Ç.Ü. Müh. Mim.. Fak., Jeoloji Müh. Böl. Adam (45).
16. MERİÇ, E. SAKINÇ, M., ÖZDÖĞAN, M. VE AÇKURT, F., 1990, Kazılarda, gözlenen mollusk kavkuları hakkında. 1. Speleoloji Sempozyumu (11-13 Mayıs 1990),, Arkeoloji I: Yanmburgaz. Boğaziçi. Üniv. istanbul.
17. ÖZÇELİK, O., MERİÇ, E. ve ÖZER, S., 1990, Hisarcık-Esenbey (Balaban-Malatya) yöresi Üst Kretase-Eosen istifinin stratigrafik özellikler. Akdeniz Üniv., İsparta Müh. Fak. 6. Mühendislik Haftası (28 Mayıs 2 Haziran, 1990, İsparta).
- 18., ÖZER, S., TANSEL, İ. ve MERİÇ, E., 1990, Hereke-Kocaeli dolayında üst Kretase-Paleosen istifinin biyostratigrafisi (Rudist, Foreminifer). Akdeniz Üniv., İsparta, müh., Fak. 6. Mühendislik Haftası (28 Mayıs - 2 Haziran,, 1990, İsparta).
19. MERİÇ, E., OKTAY, F.Y., SAKINÇ, M., GÜLEN, D. ve İNAL, A., 1990., Ayamama (Bakırköy-İstanbul) Kuvaterner istifinin sedimenter jeolojisi ve paleoekolojisi. Akdeniz Üniv.,» İsparta Müh., Fak. 6. Mühendislik. Haftası (28 Mayıs, - 2 Haziran,, 1990,, İsparta),.
20. MERİÇ, E. ve SAKINÇ, M., 1990, Haliç (İstanbul) 'dip çökellerinin (Holosen) Foraminifer topluluğu ve çökeltme ortamının ekolojik özellikleri,» Akdeniz Üniv., İsparta Müh., Fak. 6. Mühendislik Haftası (28 Mayıs - 2 Haziran 1990, İsparta).
21. ÖZER, A., GÖKSU, H.Y. ÇETİN, O; ve MERİÇ., E., 1990, Haliç ve Güney Boğaz, içinden, alman mollusk kavkularının ESR yöntemiyle tarihlenmesi, 12. Uluslararası Kazı, Araştırma ve Aikeometri Sempozyumu 28 Mayıs -1 Haziran 1990, Ankara
22. MERİÇ,, E., ve SAKINÇ, M., 1990,, 1990, The Quaternary (Holocene) deposits and paleontology of southern Bosphorus and Golden Horn (Istanbul-Turkey),, IESCA 1990,1-6 Ekim 1990, POSTER.

23. OKTAY, EY., SAKINÇ, M. and MERİÇ, E., 1990, Geological evolution of istanbul Late Quaternary basins (Kuşdili- Ayamama and Büyükdere). IESCA 1990,1-6 Ekim, 1990,
24. MERİÇ, E., ve SAKINÇ, M., 1991, İstanbul Boğazi güneyi ve Haliç dip çökellerinin (Holosen) foraminifer topluluğu ve çökelme ortamının ekolojik özellikleri. 44. Türkiye Jeoloji Kurultayı, Ankara.
- 25., MERİÇ, E., 1991, Şizogoni anında fosilleşmiş Mr Dizerine anatolice .MERİÇ ferdi, sual ERK Jeoloji Sempozyumu (2-5 Eylül 1991, Ankara).
- 26., MERİÇ, E., ve A.VŞAR, N., 1992,, Lofusia turaca n, sp.;'Doğu Anadolu (GD Elazığ) maesfrihtiyen'Jnde gözlenen yeni bir tür. Akdeniz Univ., İsparta Müh. Fak., 7, Mühendislik Haftası (25-29 Mayıs 1992, İsparta).

#### YURTDIŞI KURULTAY SUNULARI

1. ÖZER, AM.,» GÖKSU, H.Y., ÇETİN, O VE MERİÇ, E.,, 1990,, ESR dating' of mollusc shells from Golden Hora and Bosphorus. 6th international specialist seminar on TL and ESR dating. 2-6 Temmuz 1990, Clermont-Fransa.
2. YANKO, V., MERİÇ, E., KRONFELD, I, BARGU, S., KORAL, a, 1993, The sea of Marmara as the key to understanding the Pleistocene interactions between. the Black Sea and the Mediterranean Sea. Annual Meeting of Israeli Geological Society, Mart 1993, Tel Aviv - İsrail, ••

#### YURTIÇI SEMİNER SUNULARI

1. MERİÇ, E., .Ompfaalocyclus macroponis (Lamarck) ekvatorial kesintilideki farklı makrosferik embriyon görüntülerini« nedenleri., 1st. Üniv. Fen .Fak. Jeoloji Bölümü, Ocak 1975.
2. MERİÇ, E.,, Okyanus dibi vahaları, İTÜ Maden Fakültesi, Jeoloji Müh., **Böl.**, Mayıs 1982.
- 3., MERİÇ, E., Okyanus dibi vahaları. SÜ Müh. Mim, .Fak. Jeoloji Müh. bölümü, Şubat 1983.
4. MERİÇ, E., Lofusia anatolica MERİÇ'in Neo-Tetis içinde yayılımı, İTÜ Macieo .Fakültesi,, Jeoloji! Müh. Bölümü, Ocak 1984.

5. MERİÇ, E.,, Deoiz dibi termal kaynaklarının canlı.. yaşamı üzerine etkisi» 19 Mayıs Üniv. Fen-Edebiyat .Fak., Mayıs 1985.
6. MERİÇ, E., Okyanus dibi vahaları, 9 Eylül Üniv. Müh. Mm., Fak., Jeoloji müh., böl.,» Kasım 1986.
7. MERİÇ, E., Deniz dibi termal kaynaklarının canlı yaşamı üzerindeki etkisi, 9 Eylül Üniv. müh. Mm. Fak., Jeoloji Müh. böl.,, Kasım, 1986.,
8. MERİÇ, E., İstanbul boğazi Ne Zaman. Oluştı. İTÜ Madeo Fakültesi Jeoloji Müh. bol, aralık, 1987.
9. MERİÇ, E., İstanbul boğazi ve Haliç'in oluşumu üzerine yeni görüşler, AÜ İsparta müh. Fak. Jeoloji Müh. bölümü, Nisan. 1988.,
- 10.. MERİÇ, E., 1989,, Deniz dibi termal. kaynaMannın. biyolojik yaşama etkisi,, A.Ü. İsparta Müh. Fak., Jeoloji müh.. bölümü. Nisan 1989.,
11. MERİÇ, E., 1990, Yarımburgaz Mağarası kazılarında gözlenen mollusk kavkaları hakkında. İTÜ maden Fakültesi,, Jeloloji müh.. Bölümü, 26 Şubat 1990.
12. MERİÇ, E.,, 1990, İstanbul Boğazi güneyi ve Haliç'in Holosen (Güncel) toıtullarındaki foraminiferler. İÜ Fen Fak., biyoloji **Böl.**, 8 Mayıs 1990.
13. MERİÇ, E.,, 1990, İstanbul Boğazi yoluyla 5000 yıllık Akdeniz-Karadeniz denizel bağlantısı. Çukurova Üniv, Müh. .Mim. Fak., .Jeoloji Müh., böl. 21 Mayıs 1990,
14. .MERİÇ, E., 1990, istanbul boğazi yoluyla 5000 yıllık Akdeniz-Karadeniz; denizel bağlantısı, dokuz Eylül Üniv. **Müh.** Mim. Fak. Jeoloji Müh. böl. 16 Mayıs 1990ı
15. MERİÇ, E., 1990, İstanbul boğazi yoluyla 5000 yıllık Akdeniz-Karadeniz denizel bağlantısı. Cumhuriyet Üniv., Müh. Fak., Jeoloji Müh. Böl. 14 aralık 1990,
16. .MERİÇ, E.,, 1992, Çoğalma sırasında fosilleşmiş Üst Kretase yaşlı bentik foraminifer örnekleri. Cumhuriyet Üniv., Müh. Fak., Jeoloji Müh. Böl, 29 Nisan 1992,
17. MERİÇ/fc., 1993, Deniz dibi termal kaynaklanılın yaşam üzerine etkisi. İö Fen Fak.,. Biyoloji Bölümü, 21 Nisan 1993,